

サービス付き高齢者向け住宅

クラシオン八幡

サービス付き高齢者向け住宅

↑クラシオン八幡

敷金・入居一時金など入居時費用一切不要です

自分らしさを大切に

安心サポート体制

24時間ケアスタッフが常駐していますので、お一人おひとりに合ったケアを提供し、健康的な毎日のお手伝いをします。

バリアフリー対応

建物は段差がないことはもちろんですが、各所に手すりやエレベーターが設置しており、バリアフリー構造になっております。

住みやすい環境

個室タイプと二人部屋タイプがあり、お一人でも、ご夫婦や、兄弟姉妹の方でも入居可能な居室をご用意しています。

↑月額費用

個室

141,720円(税込)〜

2人部屋 (1人あたり115,720円〜)

231,440円(税込)〜

内訳

室料：50,000円〜63,000円

共益費：25,000円 (1人部屋)
38,000円 (2人部屋)

食費：50,220円 (税込)

支援費：16,500円 (税込)

※居室内で使用された電気料金が別途必要です。日用品費、介護保険自己負担分、医療費等は実費をお支払いいただきます。



食堂



浴室

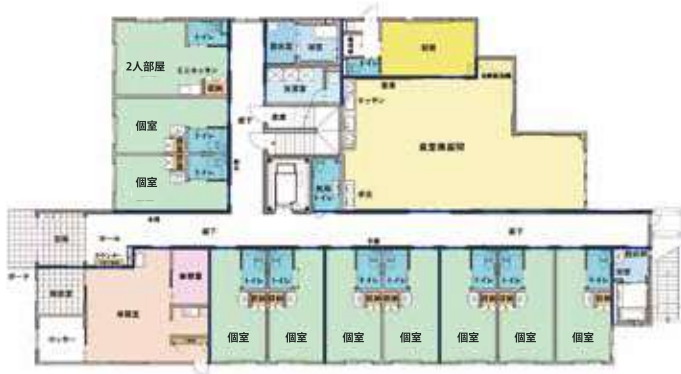


相談スペース



居室 (2人部屋)

1F



2F



生活支援サービスの他に
に訪問介護サービスの
提供も可能です。



併設介護サービス

訪問介護
ヘルプステーション八幡
TEL. 082-961-6666

サービス付き高齢者向け住宅
クラシオン八幡
〒731-5116 広島市佐伯区八幡5-6-18

ホームページ: <https://curacion.life/>
クラシオン 広島 🔍 検索
TEL. 082-961-6666 | FAX. 082-961-6640